



## تحضير القهوة عن بعد



في هذا الدرس سنتعلم كيفية التحكم بجهاز صانع القهوة عن بعد ، بحيث نستطيع تشغيل الجهاز دون الحاجة لأن نكون قريبين منه

### الأدوات المستخدمة



#### USB Power

وحدة كيبيل الطاقة



#### E - USB Power Adapter + Cable

المحول + كيبيل



#### Bright LED

لمبة ليد



#### IR Transmitter

قطعة الأشعة تحت الحمراء



#### Cloud Bit

قطعة الإتصال عن بعد



#### Mounting Board

لوحة تثبيت

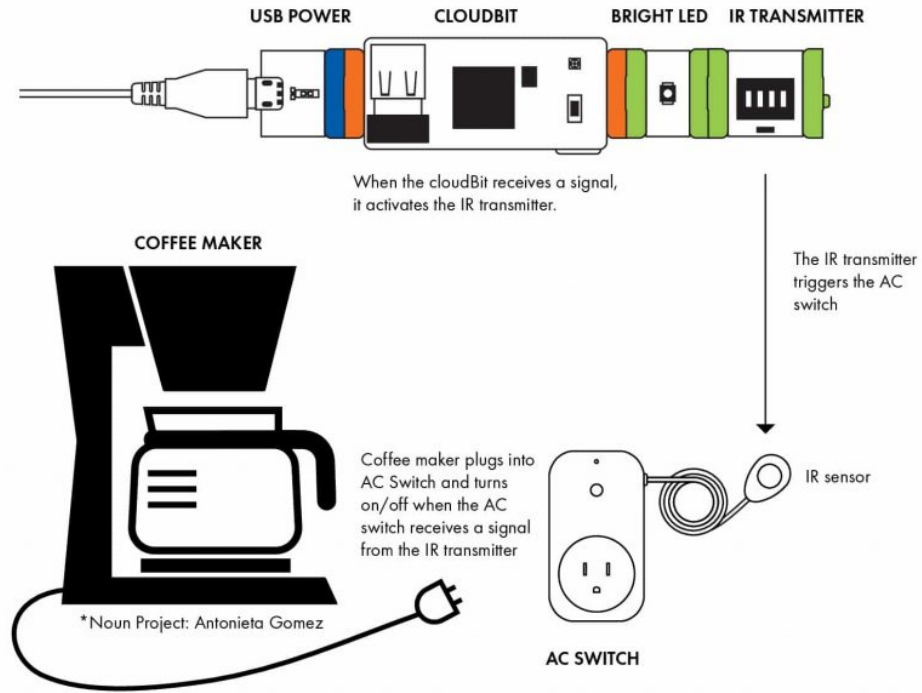


## AC Switch

محول الأشعة تحت الحمراء

توصيل القطع

### COFFEE CONTROL



بعد تركيب القطع سنقوم بوضع **Ac Switch** بالقرب من قطعة الأشعة تحت الحمراء تحت الحمراء وبعدها نقوم بتوصيل اللمبة



بعد تركيب القطع سنحتاج الان لهاتف ذكي لكي نستطيع التحكم في قطع الليتل بيتس عن بعد



هنا لشرح لعملية التحكم في قطعة الاتصال عن بعد ، يمكننا الدخول الى الموقع من هنا



علينا الان التحكم بجهاز تحضير القهوة بالضغط على الزر الموضح في الصورة الذي سوف يظهر امامك في الشاشة

**التجربة عمليا**



الآن سنقوم بإرسال تنبيه من الهاتف الذكي لأله صنع القهوة للتحكم بها عن بعد