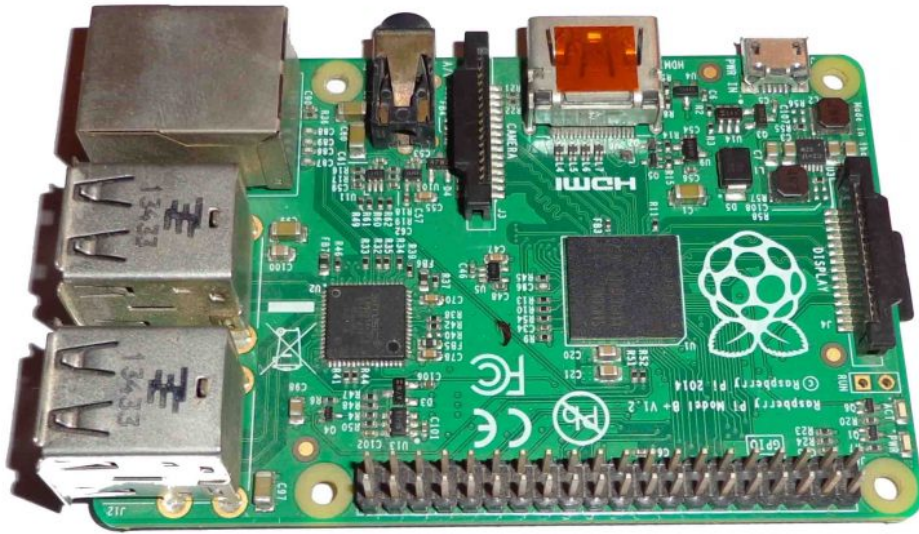


إستخدام الراسبيري باي كجهاز إرسال موجات FM

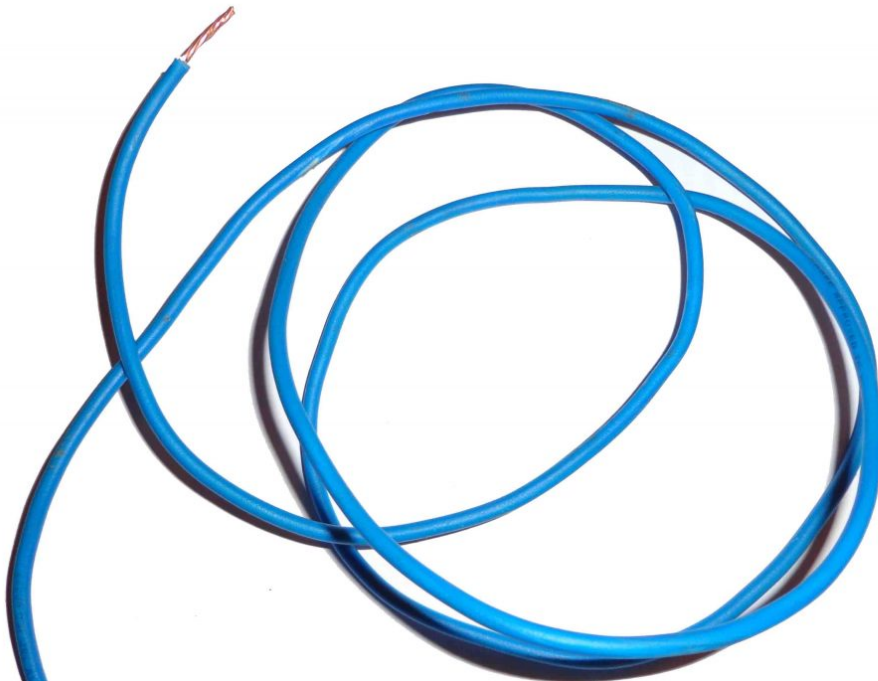
فى هذا الدرس سنتعلم كيفية إستخدام الراسبيري باي كجهاز راديو لإرسال الأصوات عن طريق موجات ال FM ويتم ذلك عن طريق ال hardware المدمج فى الراسبيري باي الذى يقوم بتوليد spread-spectrum clock من خلال أحد أطراف ال GPIO وهو GPIO4 وكل ما تحتاج إضافته هو سلك لهذا الطرف كي يحدث التذبذب حولة وتنتشر الموجات لمسافة كبيره تصل إلى 100 متر ومن الممكن أن لا تستخدم هذا الهوائي ولكن مدى الراديو سيقبل إلى 10 cm فقط.



المكونات المطلوبة



راسبیری پای



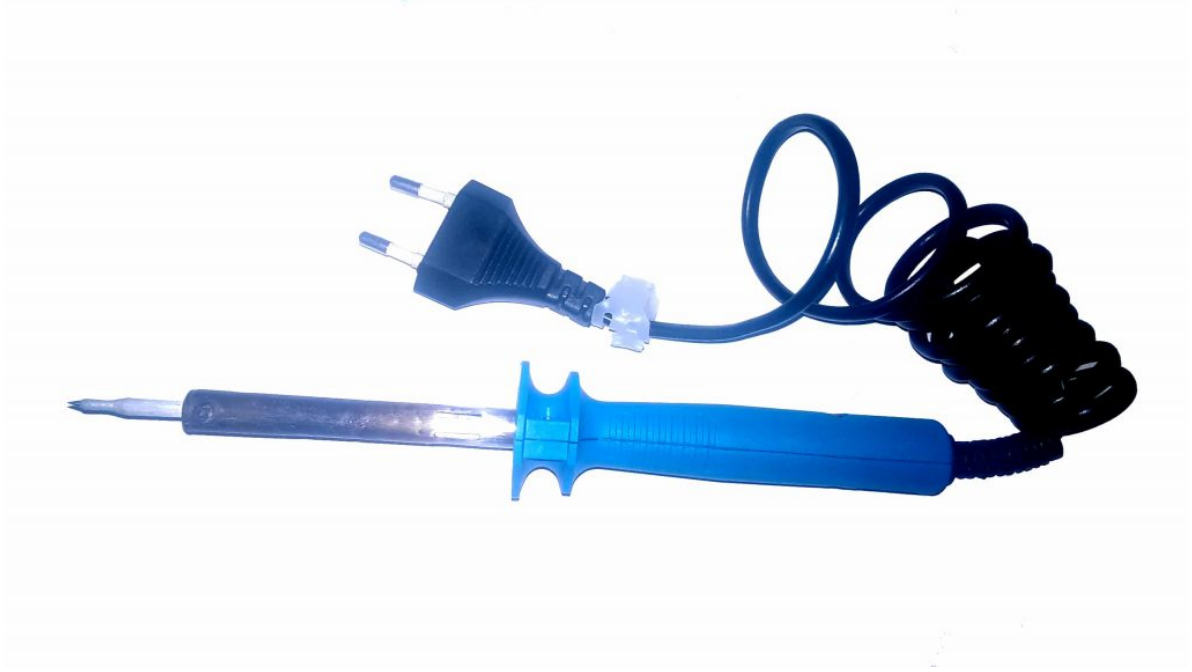
سلك توصیل طولہ أكبر من 75 cm



Female jumper سلك توصيل



Heat Shrink قطعة



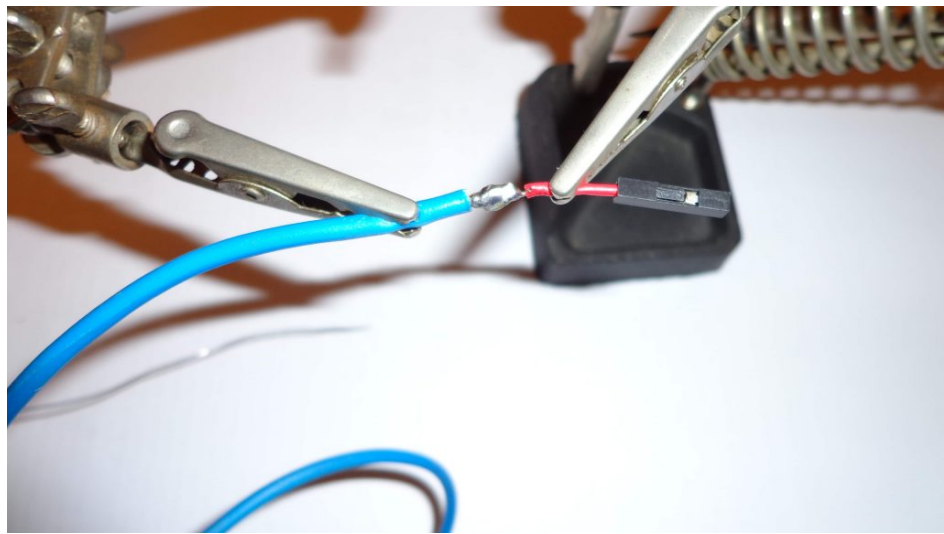
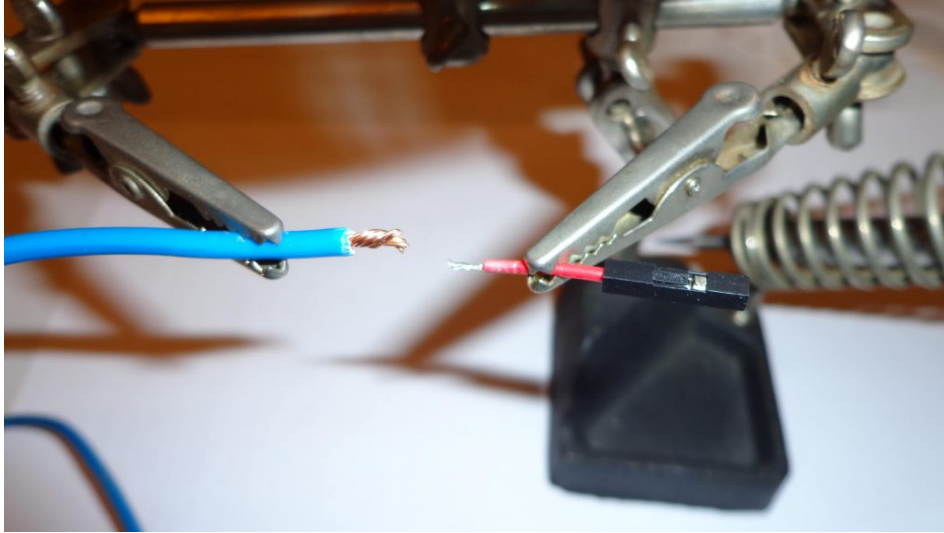
مكواة لحام



قصدير لحام

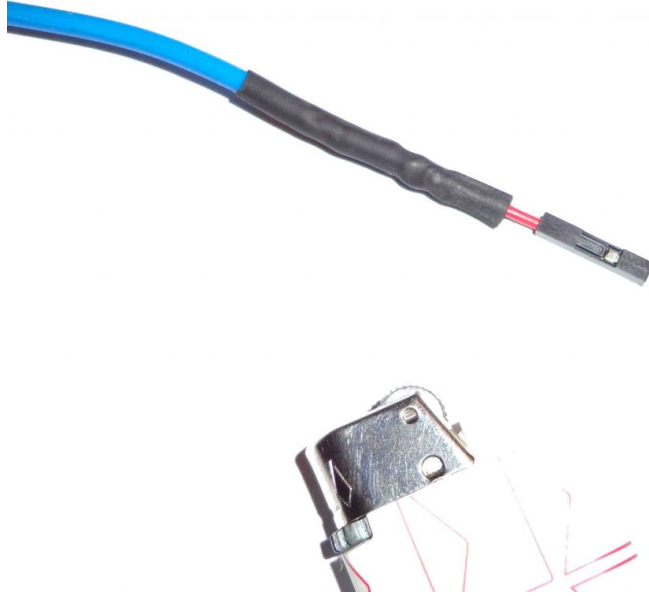
توصيل الدائرة

نقوم بقياس 75 cm من كابل التوصيل (من الممكن أن يقل الكابل عن هذا الطول ولكن كلما قل طوله كلما قلت المساحة المغطاه لبيت الراديو)، ونقوم بلحامه فى طرف واحد من سلك التوصيل ال Female باستخدام مكواة اللحام كالتالي ويكون مجال بث هذا الهوائي حوالي 100 متر .

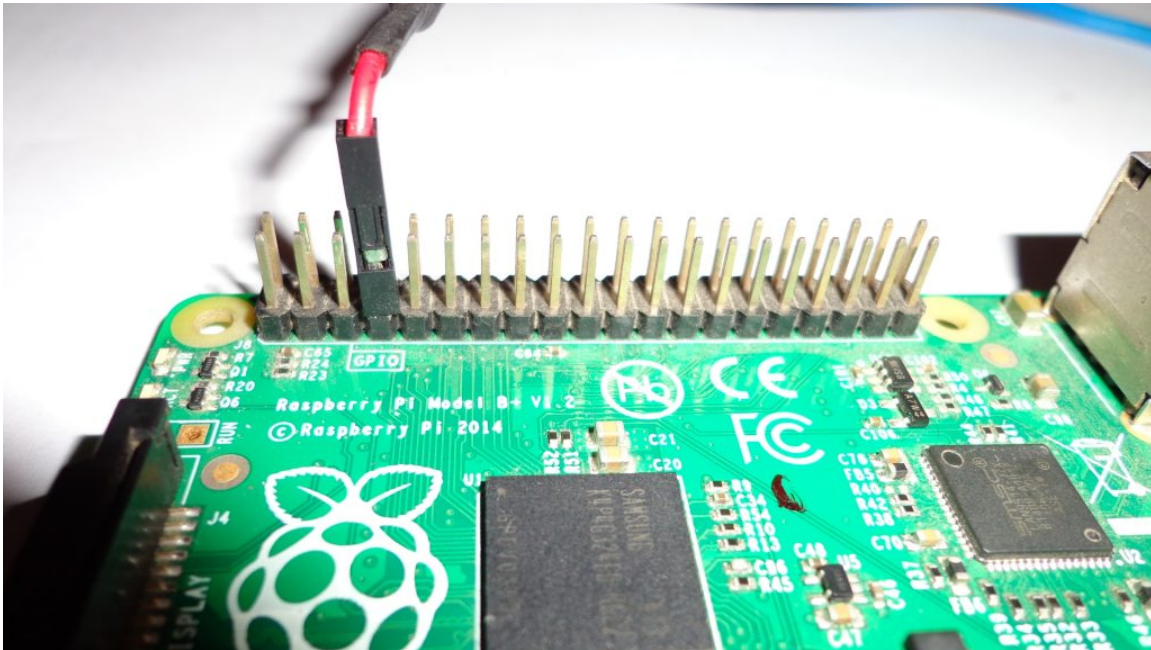


نقوم بإستخدام قطعة ال heat shrink لتغطية مكان اللحام ثم نقوم بتسخينها بإستخدام فداحة حتى تنكمش على السلك لتقوم بحمايته
كالتالي :





نقوم بتوصيل الكابل السابق الإعداد في الطرف رقم 7 من ارجل التوصيل GPIO وهو GPIO4.



الكود البرمجي

في البداية نقوم بفتح ال Terminal الخاص ب ال راسبيري باي وكتابة الأوامر التالية أو نقوم بفتح نافذه ال SSH الخاصة بها من جهاز آخر مربوط معها على نفس الشبكة كما تم شرحه في الدرس الخامس.

نقوم بكتابة الأمر التالي وهو يقوم بتزيل ملفات PiFm الخاصة بتحويل ال راسبيري باي لجهاز إرسال وهي تكون مضغوطة في ملف من النوع .tar

```
wget http://omattos.com/pifm.tar.gz
```

نقوم بفك ضغط الملفات التي تم إنزالها عن طريق الأمر التالي.

```
tar -xvf pifm.tar.gz
```

نقوم بالتأكد أنه تم فك ضغط كل الملفات التي تقوم بتشغيل الراديو عن طريق الأمر ls الذي يعرض محتويات المجلد المتواجدين فيه.

```
pi@raspberrypi ~ $ ls
Desktop  left_right.wav  pifm.c  PiFm.pyc  python_games
Downloads pifm            PiFm.py pifm.tar.gz sound.wav
```

نقوم بكتابة الأمر التالي الذي بدوره يقوم بتشغيل الراديو على تردد ال FM الذي نكتبه في نهاية الأمر فقد استخدمت تردد 93.7 MHz وهو تردد لا ينتمي لأي قناة إذاعية وكذلك قمنا بإختيار التسجيل المرفق مع الملفات المسمى sound.wav ولكنك تستطيع تغييره إلى أي تسجيل تفضل على أي يكون إمتداده wav. وليس mp3. ويكون أيضاً 16-bit

```
sudo ./pifm sound.wav 93.7
```

إذا أرت في أي وقت وقف الصوت ما عليك سوى الضغط على Ctrl + C فيتوقف الصوت المرسل تماماً.

الآن ما عليك سوى أن تستخدم أي جهاز راديو وليكن الراديو المدمج في هاتفك المحمول وتختار التردد الذي قمنا بكتابته في الأمر السابق وهو 7 MHz، فسوف تستمع للمقطوعة التي قمنا بتشغيلها من ال راسبيري باي.

