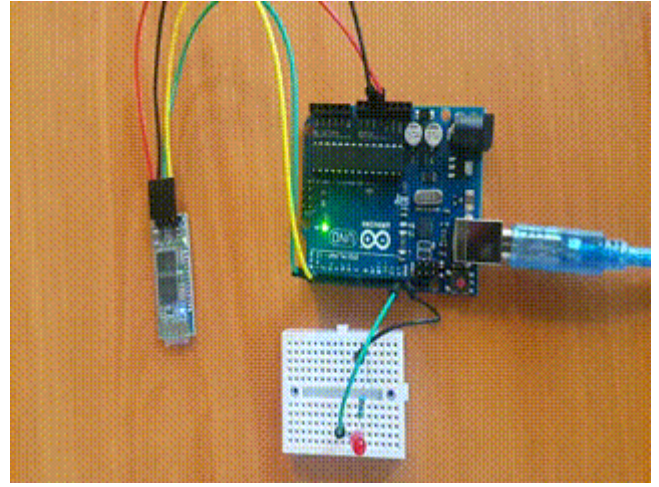


نظام التحكم في الإضاءة عبر البلوتوث

تقنية البلوتوث تهدف إلى تبادل البيانات لاسلكياً عبر موجات الراديو قصيرة المدى ضمن شبكة شخصية محدودة المسافة، في هذا الدرس سنقوم ببرمجة لوحة الأردوينو مع وحدة البلوتوث لنتمكن من التحكم بالإضاءة باستخدام الهاتف نظام أندرويد.



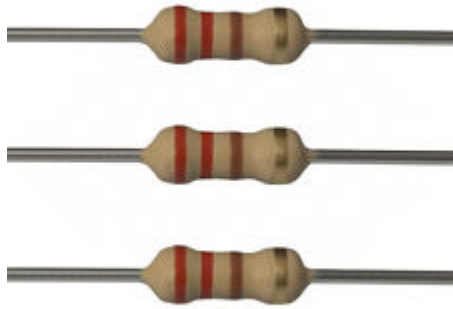
المواد والأدوات



X1 وحدة البلوتوث (HC-06)



X1 الثنائي المشع للضوء



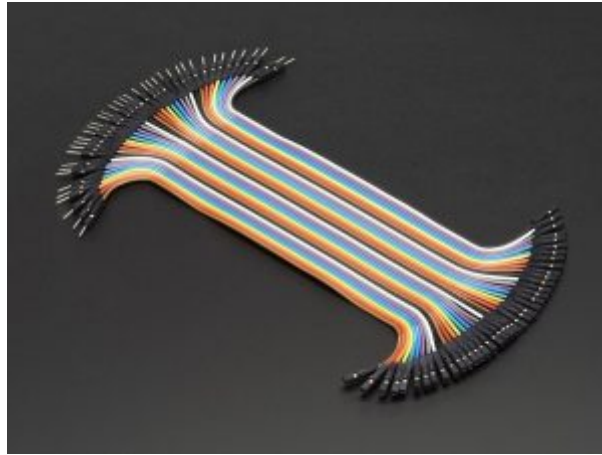
X1 مقاومة 220 اوم



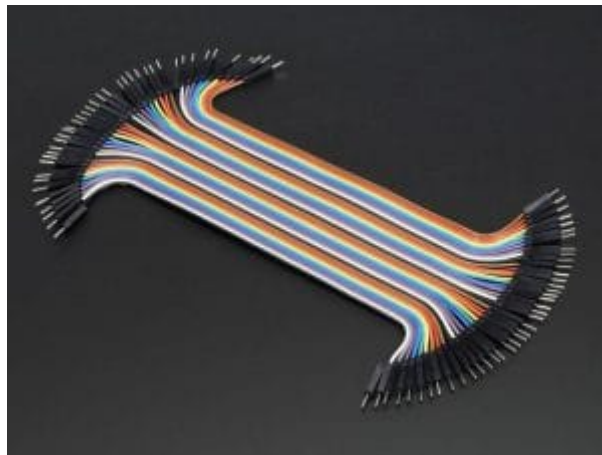
X1 لوحة تجارب صغيرة



X1 أردوينو أونو



اسلاك توصيل أنثى/ذكر (Jumper Wires Female/male)

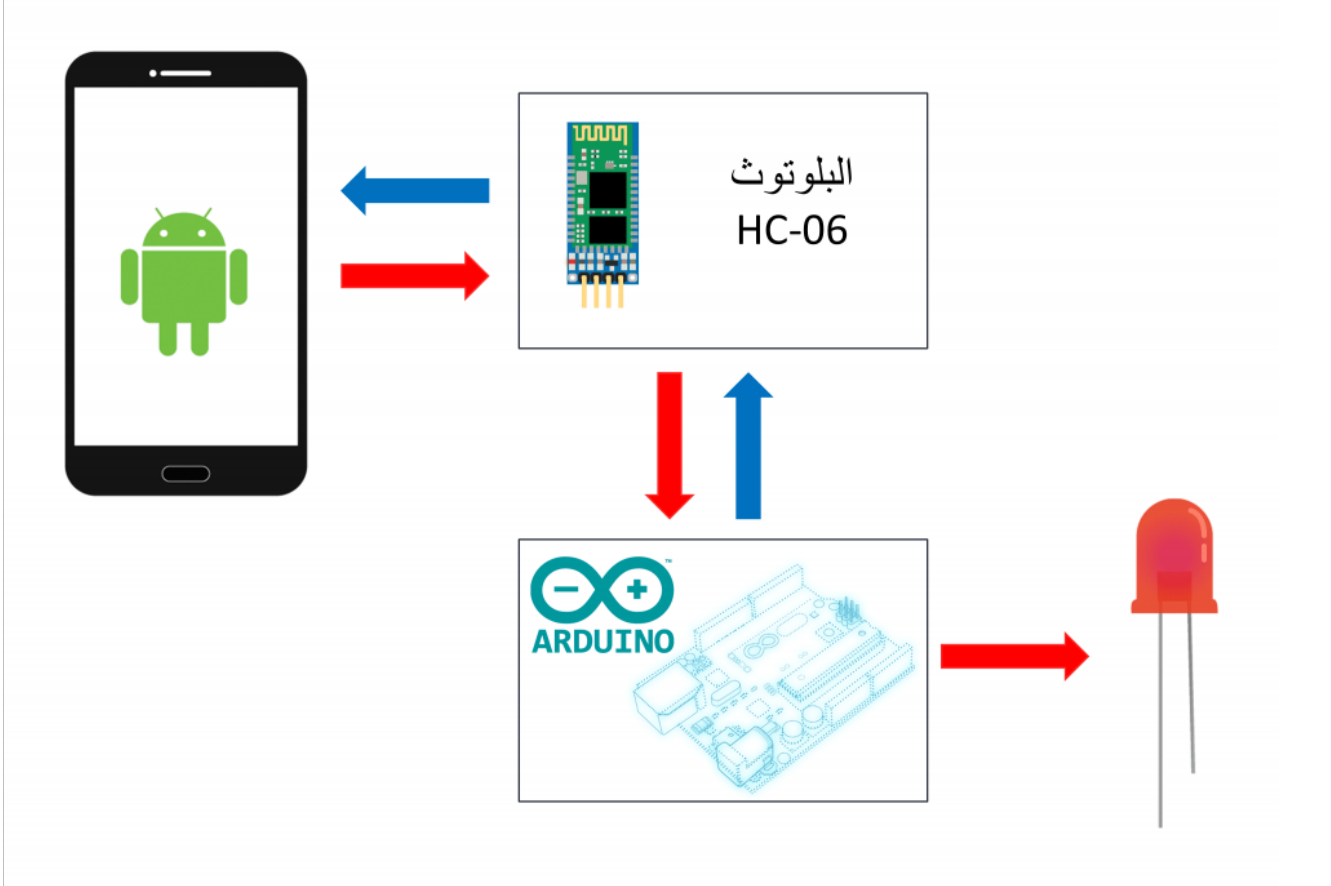


سلاك توصيل ذكر/ذكر (Jumper Wires Male Male)

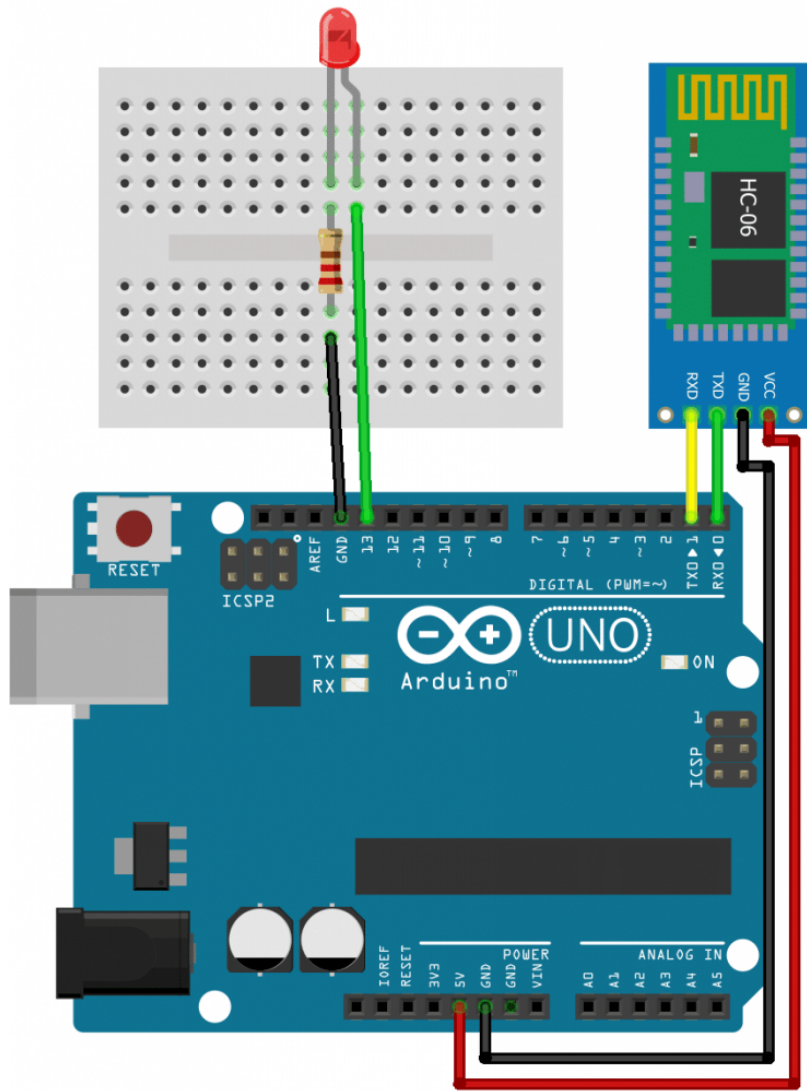
نظرة عامة

يقوم النظام بارسال أوامر التحكم في إيقاف وتشغيل الإضاءة من تطبيق الجوال إلى لوحة التحكم (الأردوينو) عبر وحدة البلوتوث، يعمل البلوتوث HC-06 على الاتصال التسلسلي، من خلاله يمكنك إرسال واستقبال البيانات. يحتوي البلوتوث على منفذين للطاقة، ومنفذ TX

إرسال البيانات, ومنفذ RX لاستقبال البيانات المرسله للبلوتوث.



توصيل الدائرة:



البرمجة

```

char data = 0;
void setup()
{
  Serial.begin(9600);
  pinMode(13, OUTPUT);
}
void loop()
{
  if(Serial.available() > 0)
  {
    data = Serial.read();
    Serial.print(data);
    Serial.print("\n");
    if(data == '1')
      digitalWrite(13, HIGH);
    else if(data == '0')
      digitalWrite(13, LOW);
  }
}

```

شرح البرمجة:

- في الكود البرمجي سنقوم بمراجعة البيانات الواردة وتنفيذ عملية المقارنة ، إذا كانت البيانات المستقبلية من الهاتف الذكي 1 يتم إضاءة الثنائي المشع للضوء ويتم إطفاء إذا كانت البيانات المستقبلية 0 .

الـ boud rate الافتراضي لوحدة البلوتوث (HC-06) هي 9600

```
Serial.begin(9600);
```

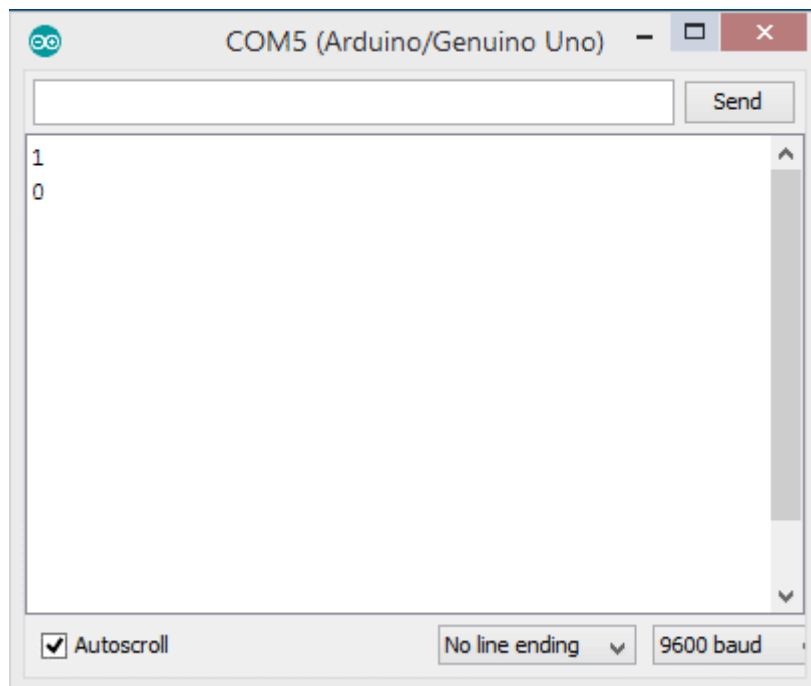
لقراءة البيانات الواردة وتخزينها في متغير data

```
data = Serial.read();
```

يمكنك العودة إلى [الدرس الثالث](#) لمعرفة شرح الكود المتعلق بالتحكم في الـ LEDs.

ملاحظة: يجب فصل الاسلاك الموصولة بالاردوينو بمنافذ الـ TX والـ RX عند تحميل اي نص جديد الى الاردوينو، لتفادي اي نوع من انواع تداخل الاشارات بين الاردوينو و HC-06 .

بعد رفع الكود على الاردوينو يمكنك فتح شاشة الإتصال التسلسلي (Serial Monitor) ومراقب البيانات المرسله.



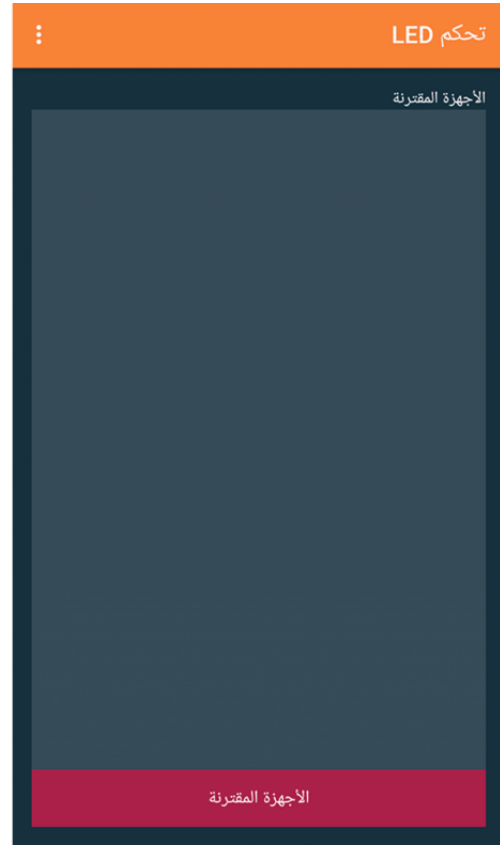
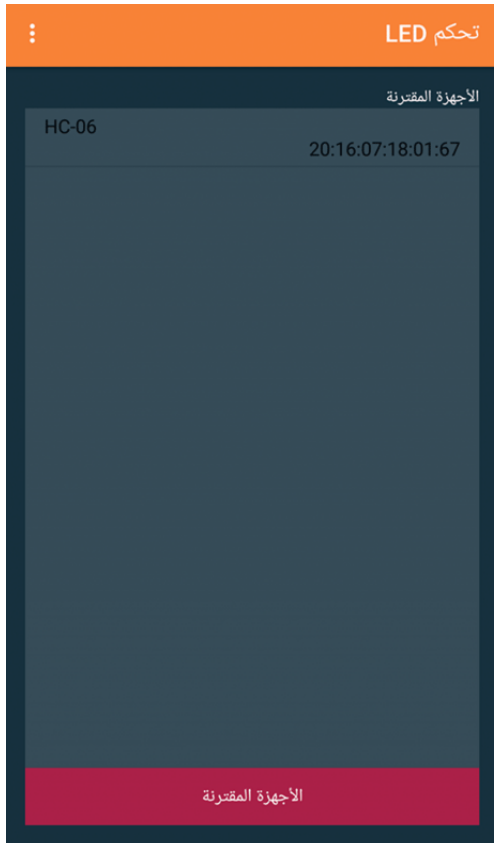
تطبيق الاندرويد

في هذا المشروع لن يتم تغطية طريقة برمجة تطبيق الاندرويد , يمكنك تحميل البرنامج من [هنا](#)

كيف يمكن استخدام التطبيق؟

- 1- قم بتنزيل البرنامج من هنا
- 2- قم بإقتران جهازك مع البلوتوث HC-06:
- تشغيل البلوتوث HC-06.
- تفحص الجهاز المتوفر .

- يتم الاقتران الى البلوتوث عن طريق ادخال كلمة المرور الافتراضية 1234 او 0000.
3- قم بفتح التطبيق , ثم قم بالضغط على زر الاجهزة المقترنة ثم قم باختيار وحدة البلوتوث الخاصة بك (HC-06) .



قم بالضغط على زر تشغيل لتشغيل الـ LED و إيقاف لإطفاء.

